

# B AC Motors

S.C. C&B Motor 15W (□ 80mm)

## 15W Speed Control Clutch & Brake Motor 15W(□ 80mm)

### Motor 사양

Model		Output W	Voltage V	Frequency Hz	Poles	Duty	Speed Range r/min	Starting Torque		Permissible Torque				Capacitor μF / VAC
8CSDG*-15G-C(L): Gear Type Shaft								1200r/min		90r/min				
Connector Type	Lead Wire Type						kgfcm	N.m	kgfcm	N.m	kgfcm	N.m		
8CSDG1(A)-15G-C	8CSDG1(A)-15G-L	15	1φ110	60	4	Cont.	90-1700	0.70	0.070	1.50	0.150	0.45	0.045	3.5 / 250
8CSDGB-15G-C	8CSDGB-15G-L	15	1φ100	50	4	Cont.	90-1400	0.70	0.070	1.40	0.140	0.45	0.045	5.0 / 250
				60			90-1700	0.70	0.070	1.50	0.150	0.45	0.045	
8CSDGC-15G-C	8CSDGC-15G-L	15	1φ200	50	4	Cont.	90-1400	0.70	0.070	1.40	0.140	0.45	0.045	1.2 / 450
				60			90-1700	0.70	0.070	1.50	0.150	0.45	0.045	
8CSDG2(D)-15G-C	8CSDG2(D)-15G-L	15	1φ220	60	4	Cont.	90-1700	0.70	0.070	1.50	0.150	0.45	0.045	1.2 / 450
8CSDGE-15G-C	8CSDGE-15G-L	15	1φ220	50	4	Cont.	90-1400	0.65	0.065	1.20	0.120	0.43	0.043	1.2 / 450
			1φ240					0.70	0.070	1.40	0.140	0.45	0.045	

- 1) 모터 모델명 \* 자리에는 전압코드가 들어갑니다.
- 2) 전압코드 A, B, C, D, E는 TP(Thermal Protector) 부착 사양입니다.
- 3) 스피드 컨트롤 클러치&브레이크 모터는 감속기를 부착하여 사용하여야 합니다. (모터 출력축: Gear Type Shaft)

### 감속기 부착 시 최대허용토크

Motor Model	Gear box Model	회전 속도 r/min	전압 V	주파수 Hz	감속비	3	3.6	5	6	7.5	9	10	12.5	15	18	20	25	30
8CSDG*-15G	8GBK □ BMH	1200	110	60	kgfcm	3.6	4.4	6.1	7.3	9.1	10.9	12.2	15.2	18.2	21.9	21.9	27.4	32.9
					N.m	0.36	0.43	0.60	0.71	0.89	1.07	1.19	1.49	1.79	2.14	2.15	2.68	3.22
					kgfcm	3.6	4.4	6.1	7.3	9.1	10.9	12.2	15.2	18.2	21.9	21.9	27.4	32.9
		90	220	60	kgfcm	3.6	4.4	6.1	7.3	9.1	10.9	12.2	15.2	18.2	21.9	21.9	27.4	32.9
					N.m	0.36	0.43	0.60	0.71	0.89	1.07	1.19	1.49	1.79	2.14	2.15	2.68	3.22
					kgfcm	3.4	4.1	5.7	6.8	8.5	10.2	11.3	14.2	17.0	20.4	20.4	25.6	30.7
220/240	50	60	kgfcm	0.33	0.40	0.56	0.67	0.83	1.00	1.11	1.39	1.67	2.00	2.00	2.50	3.00		
			N.m	0.33	0.40	0.56	0.67	0.83	1.00	1.11	1.39	1.67	2.00	2.00	2.50	3.00		
			kgfcm	1.1	1.3	1.8	2.2	2.7	3.3	3.6	4.6	5.5	6.6	6.6	8.2	9.9		
220/240	50	60	kgfcm	0.11	0.13	0.18	0.21	0.27	0.32	0.36	0.45	0.54	0.64	0.64	0.80	0.97		
			N.m	0.11	0.13	0.18	0.21	0.27	0.32	0.36	0.45	0.54	0.64	0.64	0.80	0.97		
			kgfcm	1.1	1.3	1.8	2.2	2.7	3.3	3.6	4.6	5.5	6.6	6.6	8.2	9.9		
220/240	50	60	kgfcm	0.11	0.13	0.18	0.21	0.27	0.32	0.36	0.45	0.54	0.64	0.64	0.80	0.97		
			N.m	0.11	0.13	0.18	0.21	0.27	0.32	0.36	0.45	0.54	0.64	0.64	0.80	0.97		
			kgfcm	1.1	1.3	1.8	2.2	2.7	3.3	3.6	4.6	5.5	6.6	6.6	8.2	9.9		
220/240	50	60	kgfcm	0.11	0.13	0.18	0.21	0.27	0.32	0.36	0.45	0.54	0.64	0.64	0.80	0.97		
			N.m	0.11	0.13	0.18	0.21	0.27	0.32	0.36	0.45	0.54	0.64	0.64	0.80	0.97		
			kgfcm	1.1	1.3	1.8	2.2	2.7	3.3	3.6	4.6	5.5	6.6	6.6	8.2	9.9		

Motor Model	Gear box Model	회전 속도 r/min	전압 V	주파수 Hz	감속비	36	40	50	60	75	90	100	120	150	180	200	250	300	360		
8CSDG*-15G	8GBK □ BMH	1200	110	60	kgfcm	39.4	43.8	49.5	59.4	74.3	80.0	80.0	80.0	80.0	80.0	80.0	80.0	80.0	80.0		
					N.m	3.86	4.29	4.85	5.82	7.28	7.84	7.84	7.84	7.84	7.84	7.84	7.84	7.84	7.84	7.84	
					kgfcm	39.4	43.8	49.5	59.4	74.3	80.0	80.0	80.0	80.0	80.0	80.0	80.0	80.0	80.0	80.0	80.0
					N.m	3.86	4.29	4.85	5.82	7.28	7.84	7.84	7.84	7.84	7.84	7.84	7.84	7.84	7.84	7.84	7.84
					kgfcm	36.8	40.9	46.2	55.4	69.3	80.0	80.0	80.0	80.0	80.0	80.0	80.0	80.0	80.0	80.0	80.0
					N.m	3.61	4.01	4.53	5.43	6.79	7.84	7.84	7.84	7.84	7.84	7.84	7.84	7.84	7.84	7.84	7.84
		90	220	60	kgfcm	11.8	13.1	14.9	17.8	22.3	26.7	29.7	35.6	44.6	53.5	59.4	74.3	80.0	80.0		
					N.m	1.16	1.29	1.46	1.75	2.18	2.62	2.91	3.49	4.37	5.24	5.82	7.28	7.84	7.84		
					kgfcm	11.8	13.1	14.9	17.8	22.3	26.7	29.7	35.6	44.6	53.5	59.4	74.3	80.0	80.0		
					N.m	1.16	1.29	1.46	1.75	2.18	2.62	2.91	3.49	4.37	5.24	5.82	7.28	7.84	7.84		
					kgfcm	11.8	13.1	14.9	17.8	22.3	26.7	29.7	35.6	44.6	53.5	59.4	74.3	80.0	80.0		
					N.m	1.16	1.29	1.46	1.75	2.18	2.62	2.91	3.49	4.37	5.24	5.82	7.28	7.84	7.84		
220/240	50	60	kgfcm	11.8	13.1	14.9	17.8	22.3	26.7	29.7	35.6	44.6	53.5	59.4	74.3	80.0	80.0				
			N.m	1.16	1.29	1.46	1.75	2.18	2.62	2.91	3.49	4.37	5.24	5.82	7.28	7.84	7.84				
			kgfcm	11.8	13.1	14.9	17.8	22.3	26.7	29.7	35.6	44.6	53.5	59.4	74.3	80.0	80.0				
			N.m	1.16	1.29	1.46	1.75	2.18	2.62	2.91	3.49	4.37	5.24	5.82	7.28	7.84	7.84				
			kgfcm	11.8	13.1	14.9	17.8	22.3	26.7	29.7	35.6	44.6	53.5	59.4	74.3	80.0	80.0				
			N.m	1.16	1.29	1.46	1.75	2.18	2.62	2.91	3.49	4.37	5.24	5.82	7.28	7.84	7.84				

- 1) 모터 모델명 \* 자리에는 전압코드가 들어갑니다.
- 2) 감속기 모델명 □ 안에는 감속비가 들어갑니다.
- 3) 위의 표에서 색칠된 범위의 감속비를 선택했을 때 감속기의 출력축은 모터의 출력축과 같은 방향으로 회전합니다. 흰색 바탕 범위의 감속비에서는 감속기 출력축은 모터 출력축의 회전방향과 반대방향으로 회전합니다.

## Dimensions

### GEARED MOTOR

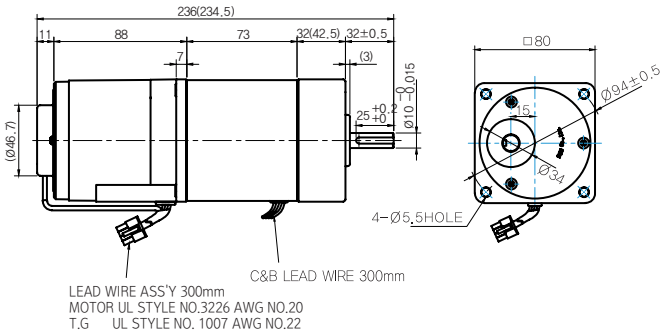
#### G TYPE GEARBOX

● MOTOR MODEL:  
8CSDG□-15G

● GEARBOX MODEL:  
8GBK□BMH

● GEARBOX OUTPUT SHAFT

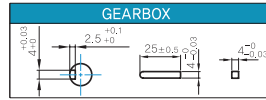
● 32(42.5)-Table1



MODEL	SPEC
KEY TYPE	
8GBK□BMH	

SIZE(mm)	GEAR RATIO
32	8GBK3BMH - 8GBK18BMH
42.5	8GBK20BMH - 8GBK360BMH

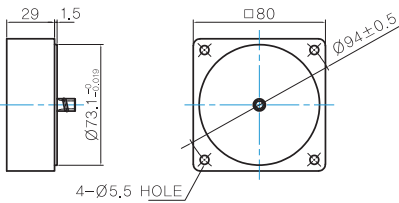
● KEY SPEC



#### 중간감속기

● MODEL: 8XD10□□

● WEIGHT



PART		WEIGHT(kg)
MOTOR		2.83
GEAR BOX	8GBK3BMH - 8GBK18BMH	0.56
	8GBK20BMH - 8GBK40BMH	0.65
	8GBK50BMH - 8GBK360BMH	0.72
	8XD10□□	0.45

\*출력 FLANGE와 SHAFT는 별매입니다.

## Motor Images

8CSDG□-15G+8GBK□BMH

